



## Impresora de sobremesa

# DT4L

Impresora de etiquetas linerless, eficiente y respetuosa con el medio ambiente

Impresora térmica directa compacta y fiable. Equipada con un módulo cortador de diseño especial para "Imprimir-Cortar-Aplicar". Ideal para imprimir etiquetas en comercios, etiquetas de envíos y servicios postales.



Incluido cortador linerless y sensor de presencia para una alta productividad y eficiencia



Interfaces USB, Ethernet y Serie



Admite rollos con mandril de 1 y 1,5 pulgadas



Incluye gratis el programa de diseño de etiquetas GoLabel, para imprimir fácilmente todo tipo de etiquetas.

# GoDEX



## DT4L

## Impresora de sobremesa

Modelo		DT4L
<b>Tecnología de Impresión</b>		Térmica directa
<b>Resolución</b>		203 ppp (8 puntos/mm)
<b>Velocidad de Impresión</b>		152 mm/seg
<b>Anchura de Impresión</b>		108 mm
<b>Longitud de Impresión</b>		Mín.45 mm**; máx. 1.727 mm
<b>Procesador</b>		CPU RISK de 32 bits
<b>Memoria</b>	<b>Flash</b>	8MB Flash (4MB disp. para descargas)
	<b>SDRAM</b>	16MB
<b>Tipo de Sensor</b>		Sensor reflexivo ajustable. Sensor transmitivo fijo, alineado al centro
<b>Papel</b>	<b>Tipo</b>	Etiqueta linerless en rollo continuo
	<b>Ancho</b>	25,4 mm mín. – 117 mm máx.
	<b>Grosor</b>	0,08 mm mín. – 0,10 mm máx.
	<b>Diámetro del rollo</b>	Máx. 127 mm
<b>Diámetro del mandril</b>		25,4 mm, 38,1 mm
<b>Lenguaje</b>		EZPL / GEPL / GZPL, selección automática. GDPL opcional
<b>Software</b>	<b>Software de diseño</b>	GoLabel (para EZPL únicamente)
	<b>Driver</b>	Vista, Windows 7, 8.1 and 10, Windows Server 2012, 2016
	<b>DLL</b>	Win CE, .NET, Android, Windows Mobile, Windows XP / VISTA / Windows 7 / Windows 8.1 / Windows 10
<b>Fuentes Residentes</b>	<b>Fuentes Bitmap</b>	6, 8, 10, 12, 14, 18, 24, 30, 16X26 y OCR A & B 90°, 180°, 270° rotable, caracteres sencillos 90°, 180°, 270° rotable 8 veces expandibles en direcciones horizontales y verticales
	<b>Fuentes Escalables</b>	Fuentes TTF (Negrita, Cursiva, Subrayado). 90°, 180°, 270° rotable
<b>Fuentes Descargadas</b>	<b>Fuentes Bitmap</b>	90°, 180°, 270° rotable, caracteres sencillos 90°, 180°, 270° rotable
	<b>Fuentes Asiáticas</b>	90°, 180°, 270° rotable y expandible 8 veces en direcciones horizontales y verticales
	<b>Fuentes Escalables</b>	Fuentes TTF (Negrita, Cursiva, Subrayado). 90°, 180°, 270° rotable
<b>Códigos de Barras</b>	<b>Códigos 1-D</b>	China Postal Code, Codabar, Code 11, Code 32, Code 39, Code 93, Code 128 (subset A, B, C), EAN-8, EAN-13, EAN 8/13 (with 2 & 5 digits extension), EAN 128, FIM, German Post Code, GS1 DataBar, HIBC, Industrial 2 of 5, Interleaved 2-of-5 (1 2 of 5), Interleaved 2- o-f 5 with Shipping Bearer Bars, ISBT – 128, ITF 14, Japanese Postnet, Logmars, MSI, Postnet, Plessey, Planet 11 & 13 digit, RPS 128, Random Weight, Standard 2 of 5, Telepen, UPC-A, UPC-E, UPC-A and UPC-E with EAN 2 or 5 digit extension, UCC 128, UCC/EAN-128 K-Mart
	<b>Códigos 2-D</b>	Aztec code, Code 49, Codablock F, Datamatrix code, MaxiCode, Micro PDF417, Micro QR code, PDF417, QR code, TLC 39
<b>Páginas de Código</b>		Codepage 437, 737,850, 851, 852, 855, 857, 860, 861, 862, 863, 865, 866, 869 Windows 1250, 1251, 1252, 1253, 1254, 1255, 1257 Unicode UTF8 · UTF16BE · UTF16LE
<b>Gráficos</b>		Tipos de gráficos residentes son BMP y PCX, otros formatos se pueden descargar con el software
<b>Interfaces</b>		USB (Tipo B) Serie RS-232 (DB-9) Ethernet 802.3 10/100 (RJ45)
<b>Reloj en tiempo real</b>		Incluido
<b>Panel Frontal</b>		Un LED de tres colores : Encendido (Verde, Naranja y Rojo) Tecla de función : FEED (Avance)
<b>Alimentación</b>		Selección automática 100-240VAC, 50-60Hz
<b>Reloj en Tiempo Real</b>		Incluido
<b>Entorno</b>	<b>Temperatura de funcionamiento</b>	5°C a 40°C
	<b>Temperatura de almacenamiento</b>	-20°C a 50°C
<b>Humedad</b>	<b>Funcionamiento</b>	30-85%, sin condensación
	<b>Almacenamiento</b>	10-90%, sin condensación
<b>Homologaciones</b>		CE(EMC), FCC Class A, CB, cUL, CCC
<b>Dimensiones</b>	<b>Fondo</b>	302 mm
	<b>Alto</b>	166 mm
	<b>Ancho</b>	168 mm
<b>Peso</b>		2,2 Kg, sin consumibles
<b>Accesorios</b>		Incluido de origen: Módulo cortador linerless con sensor de presencia

\* Especificaciones sujetas a cambios sin previo aviso. Todos los nombres de compañía(s) y/o de producto(s) son marcas registradas y/o marcas registradas de sus dueños respectivos.

\*\* La altura mínima de impresión puede variar dependiendo de algunos aspectos del del material no estándar tales como tipo de etiqueta, grosor, espaciado, tipo de papel soporte, etc.

Contacte con Godex o con su proveedor habitual si desea probar cualquier material especial para conocer la altura mínima de impresión.

# Aplicaciones

Aplicaciones de las etiquetas y los códigos de barras

La impresora DT4L es muy versátil para todo tipo de aplicaciones.



## Almacén, Logística

Etiquetas de envío, seguimiento de paquetes, inventarios, etiquetas para palés.

## Transporte

Etiquetas de envío, de número de serie, de direcciones o de aplicaciones industriales.

## Comercio

Etiquetas de producto, de contenido, etiquetas postales.

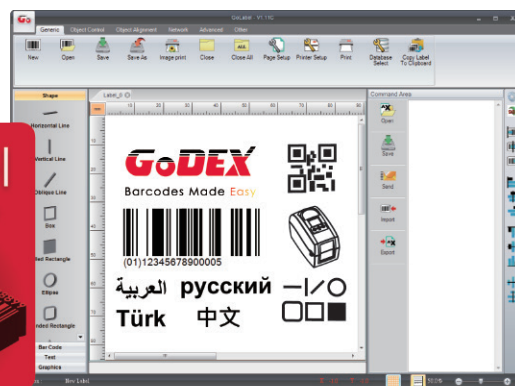
# GoDEX

## PROGRAMA DE DISEÑO DE ETIQUETAS

Programa GoLabel  
/ Fácil de utilizar

El programa GoLabel es muy fácil de utilizar ya que gracias a su sistema gráfico, visualizará en pantalla el resultado final de la impresión. GoLabel es la primera opción en el diseño de etiquetas de forma fácil e intuitiva.

Visite [www.godexintl.com](http://www.godexintl.com) para descargar gratuitamente el programa de diseño de etiquetas.



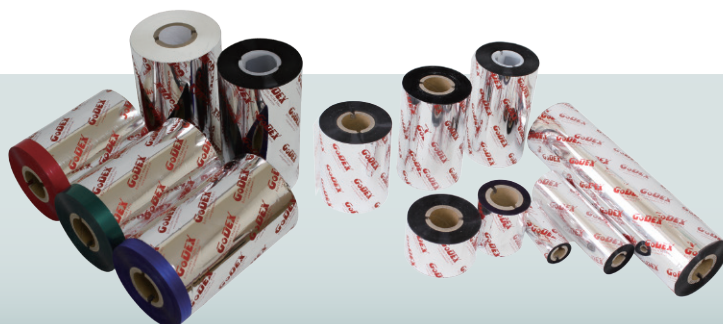
# GoDEX

## RIBBONS

Cintas de transferencia térmica  
Godex de alta calidad

Godex suministra cintas de transferencia térmica Premium para todo tipo de aplicaciones de etiquetado.

- Cera
- Mixto cera / resina
- Resina



**GoDEX**  
[www.godexintl.com](http://www.godexintl.com)

Godex International  
( Headquarters )  
Telephone : +886 2 2225 8580  
Contact us : [infoGT@godexintl.com](mailto:infoGT@godexintl.com)

Godex Americas  
Telephone : +1 805 987 5100  
Contact us : [infoGA@godexintl.com](mailto:infoGA@godexintl.com)

Godex China  
Telephone : +86 21 56651313  
Contact us : [infoGC@godexintl.com](mailto:infoGC@godexintl.com)

Godex Europe  
Telephone : +49 2195 59599 0  
Contact us : [infoGE@godexintl.com](mailto:infoGE@godexintl.com)